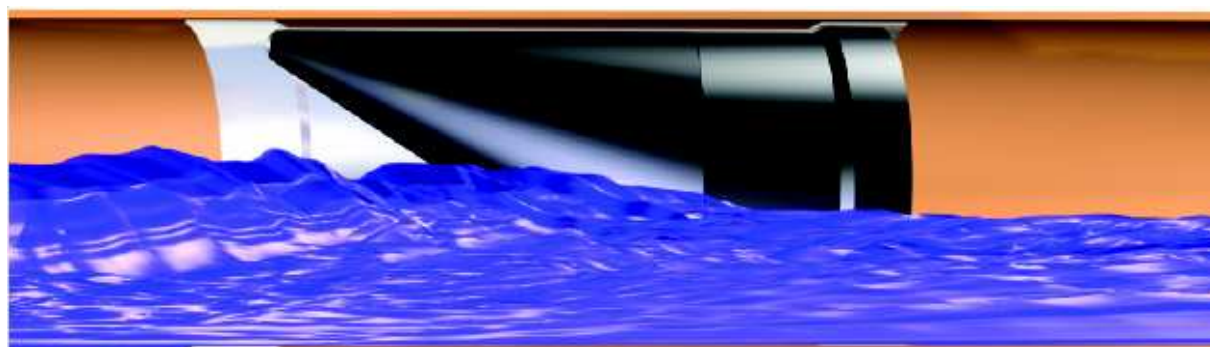




Zpětné klapky



WaStop zabraňuje záplavám a rozšiřování zápachu v potrubí. WaStop je zabudován uvnitř potrubí a může se instalovat ve většině potrubních systémů. WaStop může být instalován v jakékoli pozici od horizontální po vertikální. Zpětná klapka je vyrobena z gumové membrány, která zabraňuje zpětnému toku. V případě, že odpadní voda proudí potrubím, membrána se otevře jen do té míry, aby umožňovala průtok odpadní vody.

- Zpětná klapka je tvořena jen ze dvou částí: gumové membrány a potrubí
- Zabraňuje záplavám
- Zabraňuje šíření nepříjemného zápachu z kanalizace
- WaStop je citlivý i na malé změny tlaku vody v potrubí
- WaStop má samočisticí schopnost – minimální údržba
- Jednoduchá instalace i ve stávajících potrubích nebo šachtách

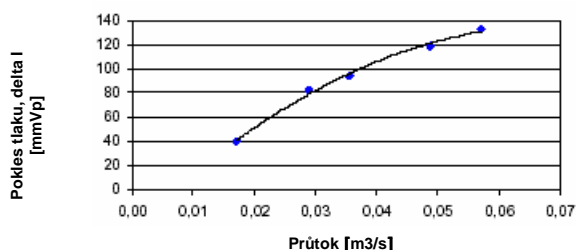


WaStop Ø 600 chrání odtok z dešťové kanalizace před vysokou hladinou vody.

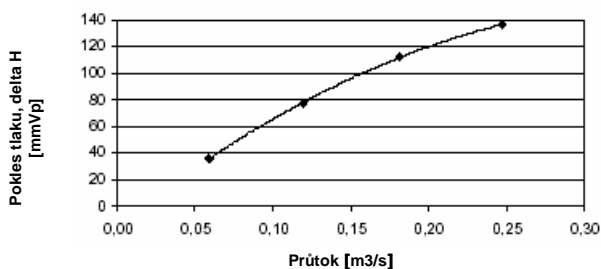
Nízká tlaková ztráta

Diagramy uvedené níže, zobrazují extrémně malé hydraulické ztráty. Testy byly provedeny institucí Vattenfall Utveckling AB.

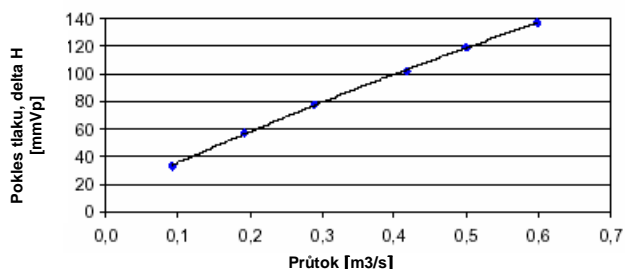
D200



D400

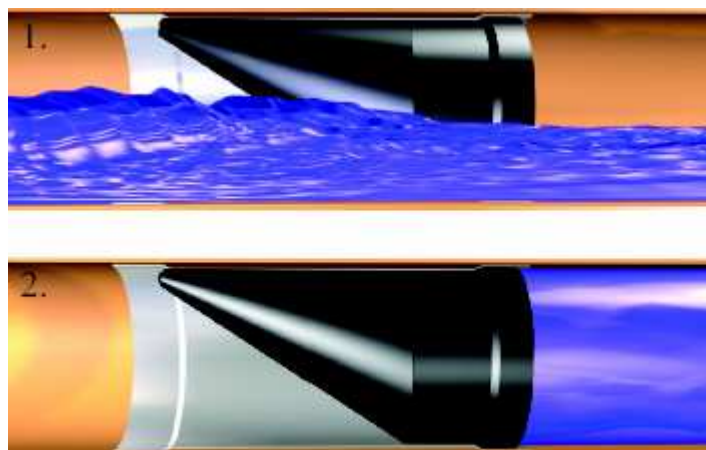


D600



Jak WaStop funguje

WaStop je tvořen jen ze dvou částí - gumové membrány a potrubí. Membrána je vyrobena z gumy, která je citlivá i na malé změny tlaku vody v potrubí. Potrubí je vyrobeno z nerezavějící oceli.



1. Když voda proudí z jedné strany, narůstá hydrostatický tlak před gumovou membránou a membrána se otevře jen do té míry, aby umožňovala průtok odpadní vody.

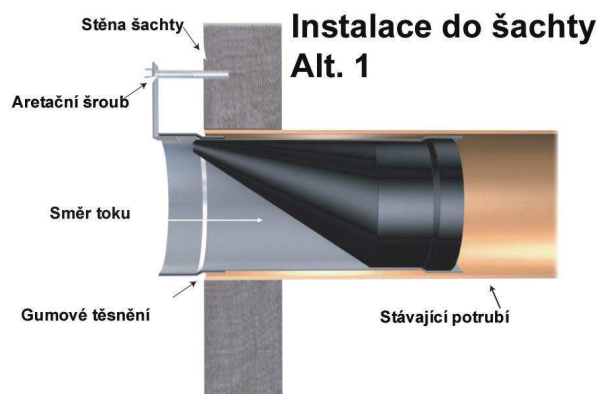
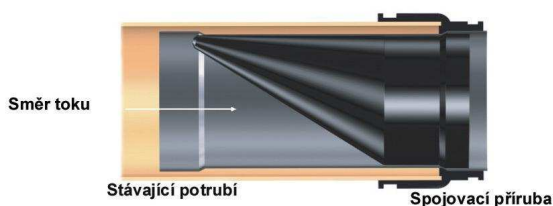
2. V případě opačného proudění odpadní voda vyplní membránu a tím utěsní potrubí. V tomto případě potrubím neprojde voda ani vzduch.

Montáž

WaStop může být namontován v potrubí nebo šachtě během několika minut. WaStop může být instalován v jakémkoli úhlu nebo pozici od horizontální po vertikální. WaStop může být namontován na přítoku i odtoku. Těsnění a kotvy jsou zahrnuty v kompletní dodávce. Spojovací příruby jsou dodávány na požádání.

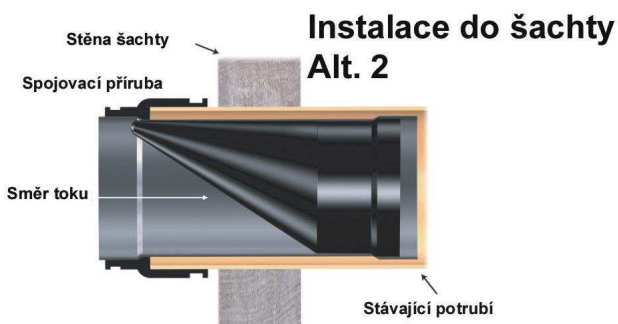
WaStop může být instalován ve všech případech zpětného toku zobrazených na obrázcích níže.

Odtok



Instalace do šachty Alt. 1

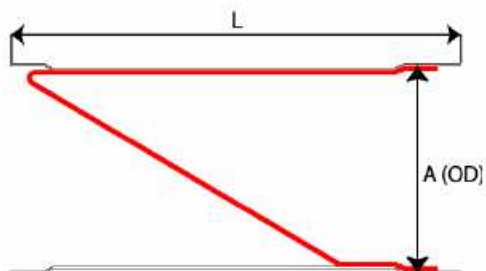
Instalace do stávajícího potrubí



Instalace do šachty Alt. 2

Rozměry

DN	A	L
110	101	240
160	146	300
200	183	400
250	218	450
300	290	600
400	390	800
500	486	1000
600	586	1200
800	786	1500
1000	986	2100



Příklady použití

WaStop může být použit k ochraně před povodněmi, k zamezení zápachu z kanalizace nebo k ochraně před pískem v dešťových kanalizacích. Další použití nachází při zamezení zatopení v šachtách, dešťových kanalizacích, dešťových zdržích, kanalizacích, odvodňovacích systémech, struhách a příkopech. WaStop může být použit i pro havarijní přepady vodojemů a k zamezení vniknutí zvířat nebo hmyzu do nádrží.

Zpětná klapka na objednávku

WaStop může být vyroben i na objednávku tak, aby plně vyhovoval vašim požadavkům.

WASSTOP



WaStop Ø 600 instalovaný pro spolehlivé zamezení zpětného toku.



WaStop Ø 600 instalovaný na odtokovém potrubí. Tímto způsobem chrání ČOV před možným zaplavením.



WaStop Ø 150 instalovaný na společné kanalizaci pro zamezení zpětného toku do splaškové kanalizace.



WaStop Ø 500 instalovaný na odtoku z havarijního přepadu.

HYDROTECH s.r.o.

Kopečná 14

602 00 BRNO

Česká republika

Tel.: + 420 543 243 430

Fax : + 420 543 243 426

E-mail : info@hydrotech.cz

www.hydrotech-group.com